

2026 PERSONALRATS WAHLEN

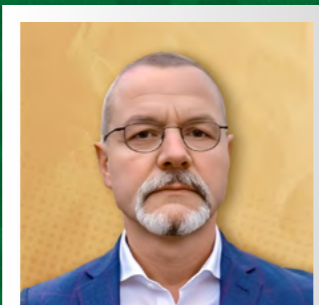
MITBESTIMMEN
MITGESTALTEN
Mit uns!

ZUM AUSHANG IM LEHRERZIMMER
**GYMNASIEN, GEMEINSCHAFTS-
SCHULEN UND KOLLEGS**

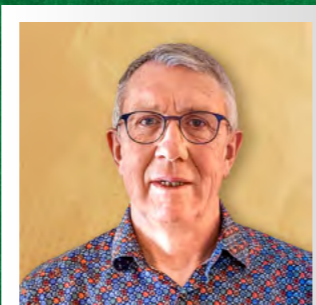


Mehr Informationen unter:
personalratswahlen-sachsen.de

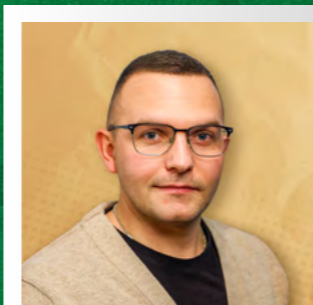
Unsere Kandidierenden für den Lehrerbezirkpersonalrat
am LaSuB-Standort Bautzen



Karsten Höink
Landau-Gymnasium
Weißwasser



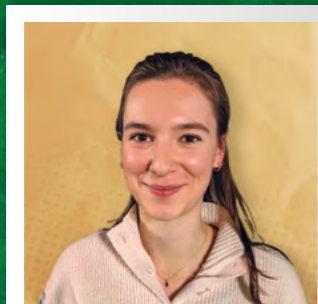
Hubertus Kaiser
Augustum-Annen-
Gymnasium Görlitz



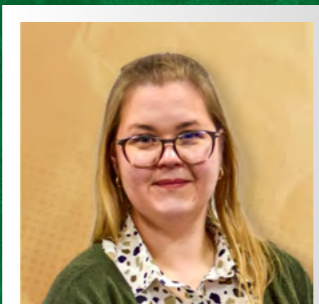
Julian Nasser
Geschwister-Scholl-
Gymnasium Löbau



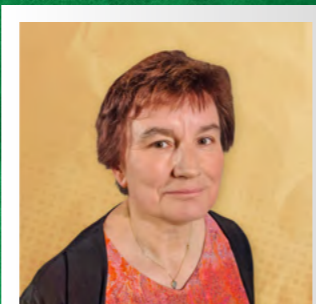
Melanie Sittig
Landau-Gymnasium
Weißwasser



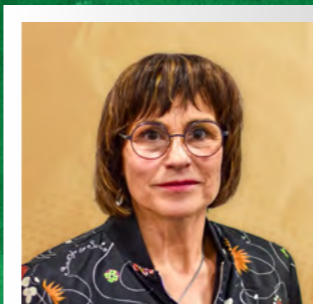
Anna-Lena Seiler
F.-Schleiermacher-
Gymnasium Niesky



Maria Niemz
Geschwister-Scholl-
Gymnasium Löbau



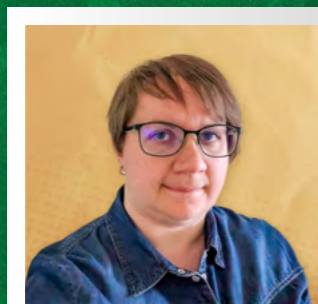
Manuela Paul
F.-Schleiermacher-
Gymnasium Niesky



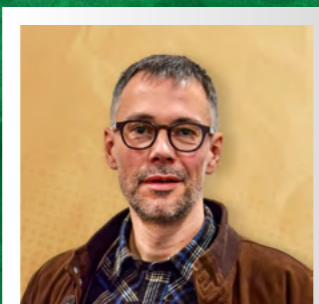
Evelin Pogarell
P.-Melanchthon-
Gymnasium Bautzen



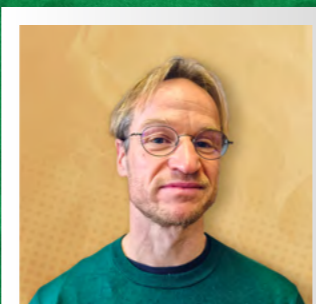
Marion Rodatus
Augustum-Annen-
Gymnasium Görlitz



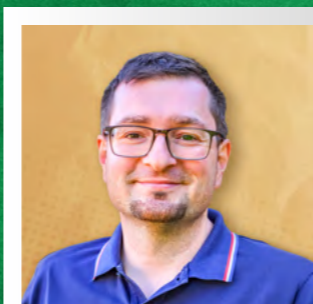
Anke Kindermann
Christian-Weise-
Gymnasium Zittau



Sebastian Kreye
Humboldt-Gymnasium
Radeberg



Ronny Tredup
Geschwister-Scholl-
Gymnasium Löbau



Markus Hartmann
Immanuel-Kant-
Gymnasium Wilthen



Dr. Teresa Eichelmann
Joliot-Curie-
Gymnasium Görlitz

Unsere Kandidierenden
für den Lehrerhaupt-
personalrat im SMK



Katrin Mulcahy
Matthes-Enderlein
Gymnasium Zwönitz



Dr. Teresa Eichelmann
Joliot-Curie-
Gymnasium Görlitz



Jens Rieth
Gymnasium Dresden-
Klotzsche



Stephanie Schaffer
Bertolt-Brecht-
Gymnasium Dresden



Katleen Thieme
Gymnasium Dresden-
Pieschen

WEITERE KANDIDIERENDE:

Niels Döring, Stefanie Waibl,
Thomas Langer, Katrin Mollenhauer,
Markus Gretzschel, Karsten Höink,
Hubertus Kaiser, Petra Gliège,
Franziska Heinert, Annett Wenzel,
Manuela Semek - Straßberger, Katrin
Baumgarten, Marvin Strothmeier

WEITERE KANDIDIERENDE: Comelia Symank (Goethe-Gymnasium Bischofswerda), Astrid Grundmann (Goethe-Gymnasium Bischofswerda), Silke Schönfeld (Sauerbruch-Gymnasium Großröhrsdorf), Falk Stuhlmacher (Humboldt-Gymnasium Radeberg)



Liste Sächsische Lehrerverbände wählen!

